

## マルチポート検査 / 消去システム

# Multi Disk Test System

マルチ・ディスク・テスト・システム

**HDD搭載製品の生産ライン、大量のHDDデータ検査・消去到最適  
高速マルチポートテストシステム**

- 一括大量(同時に最大HDD40台)検査・データ消去
- 各ポート単独動作機能
- インターフェース、検査項目などのカスタマイズが可能
- 独自開発プラグイン(オプション)によるHDDの安全着脱
- NSA推奨、DoD準拠方式に対応した消去機能





マルチポート検査／消去システム

## ● 大量検査・消去 及び 各ポートの単独動作機能

同時に最大HDD40台の検査・消去が、各ポート単独で実行可能

## ● HDDの安全な着脱

独自開発のプラグインユニット(別売)により、HDD着脱時のコネクタ破損や摩耗を防止すると共に、HDDの抜き差しにかかる時間を短縮

## ● ホストソフトウェア機能

- ・モデル名、シリアル番号、容量等の表示や進捗状況の表示(メインウィンドウ)
- ・途中経過や詳細情報の参照(ポップアップウィンドウ)
- ・Identify情報、SMART情報、HDD実働時間や実行結果は、自動的にログファイルに保存
- ・個別のログファイルを、csv形式のファイルに変換し集計可能

## ● 豊富な検査機能

- ・スマートデータ取得機能・・・スマートのステータス判定とダンプ
- ・アクセス動作試験機能・・・設定したアクセス内容での動作チェックと動作時間(ms単位)測定
- ・遅延ブロック測定機能・・・設定したアクセス単位における応答時間(ms単位)測定と設定した閾値との比較による判定
- ・レディタイム測定機能・・・モータONコマンド発行から完了までの時間(ms単位)測定
- ・CSS(Contact Start Stop)試験機能
- ・電源投入/遮断による、ディスクヘッドのオートリトラクト動作試験

## ● その他機能

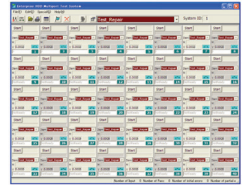
- ・消去機能・・・指定値での上書き消去、NSA、DoD規格準拠上書き消去
- ・CLIP機能・・・指定容量にCLIPする機能及び、その解除機能
- ・拡張機能・・・検査モードの登録または編集が可能、様々な種類の検査を実行することにより、より精度の高い検査が実施可能

## ● カスタマイズ対応

- お客様の要望に合わせたカスタマイズが可能
  - ・ATA/SATAの他、SCSI/SASインタフェースにも対応可能
  - ・接続チャンネル数のカスタマイズ、検査項目のカスタマイズ、温度負荷をかけた加速試験が可能

## ▶▶▶ 用途例(こんな部門で、こんな場合に)

- ・開発、品証、購買部門・・・新規採用HDDの性能評価、ベンダの選定作業に
- ・リペア部門・・・データセンターにおいて不具合が発生したHDDの解析および消去作業に



### 仕様

項目		仕様	
製品名	Multi Disk Test System (40ポート)		Multi Disk Test System (4ポート)
外形寸法	本体:1200(W)×600(D)×1500(H)		本体:380(W)×285(D)100(H)
入力電源	AC85~250V 50/60Hz		
環境温度	温度 10℃~35℃ 湿度 20%~80% (但し結露しないこと)		
ターゲット接続可能台数	検査時	40台	4台
	消去時	40台	4台
インタフェース	PC	USB	
	HDD	ATA/SATA/SCSIタイプ	SATA/SASタイプ (対応インタフェース選択可)
主要機能	●ランダムシーク ●ベリファイ ●ライト&リードコンペア ●ライト転送レート確認 ●リード転送レート確認 ●指定容量クリップ ●HDDデータ消去 ●SMARTデータ取得 ●部分的な検査も可能		
構成	●システム本体 1台 ●AC電源ケーブル 1本 ●各種インタフェースケーブル 各40本* ●HDD DC電源ケーブル 40本* ●USBケーブル 7本 ●USB HUB 4ポート 2 ●ホストソフトウェア 1個 ●取扱説明書 1冊		●システム本体 1台 ●AC電源ケーブル 1本 ●各種インタフェースケーブル 各4本* ●HDD DC電源ケーブル 4本* ●USBケーブル 1本 ●ホストソフトウェア 1個 ●取扱説明書 1冊
オプション	●各種変換アダプタ ●各種HDDプラグインユニット		

\*選択するインタフェースにより、使用するケーブルは異なります。

#### ■補修用性能部品の最低保有期間について

本製品の補修用性能部品(製品の機能を維持するために必要な保守部品)の最低保有期間は、製品製造終了後5ヶ年です。原則として、保有期間の終了をもちまして、保守対応は終了とさせていただきます。

#### ■輸出に関する注意事項

本製品の輸出(個人による携行を含む)については、法に基づいて許可が必要となる場合があります。必要な許可を取得せずに輸出すると同法により罰せられます。輸出に際しての許可の要否については、弊社までお問い合わせください。

#### ■操作に関する注意事項

本製品による、パスワードの解除、データの読み出し、書き込み、消去などの操作については法に基づいて許可が必要となる場合があります。必要な許可を取得せずに操作すると同法により罰せられます。

開発・製造元

**YEC 株式会社ワイ・イー・シー**

〒194-0004 東京都町田市鶴間543-9

TEL:042-796-8511 FAX:042-796-2367

URL: <http://www.kk-yec.co.jp>